

Aneks nr 1

z dnia 27 stycznia 2020 r. do Regulaminu Organizacyjnego Specjalistycznego Szpitala Ginekologiczno - Położniczego im. E. Biernackiego w Wałbrzychu

Na podstawie art. 23 ustawy z dnia 15 kwietnia 2011 roku o działalności leczniczej (t.j. Dz. U. z 2018 r. poz. 2190 z późn. zm.):

§ 1

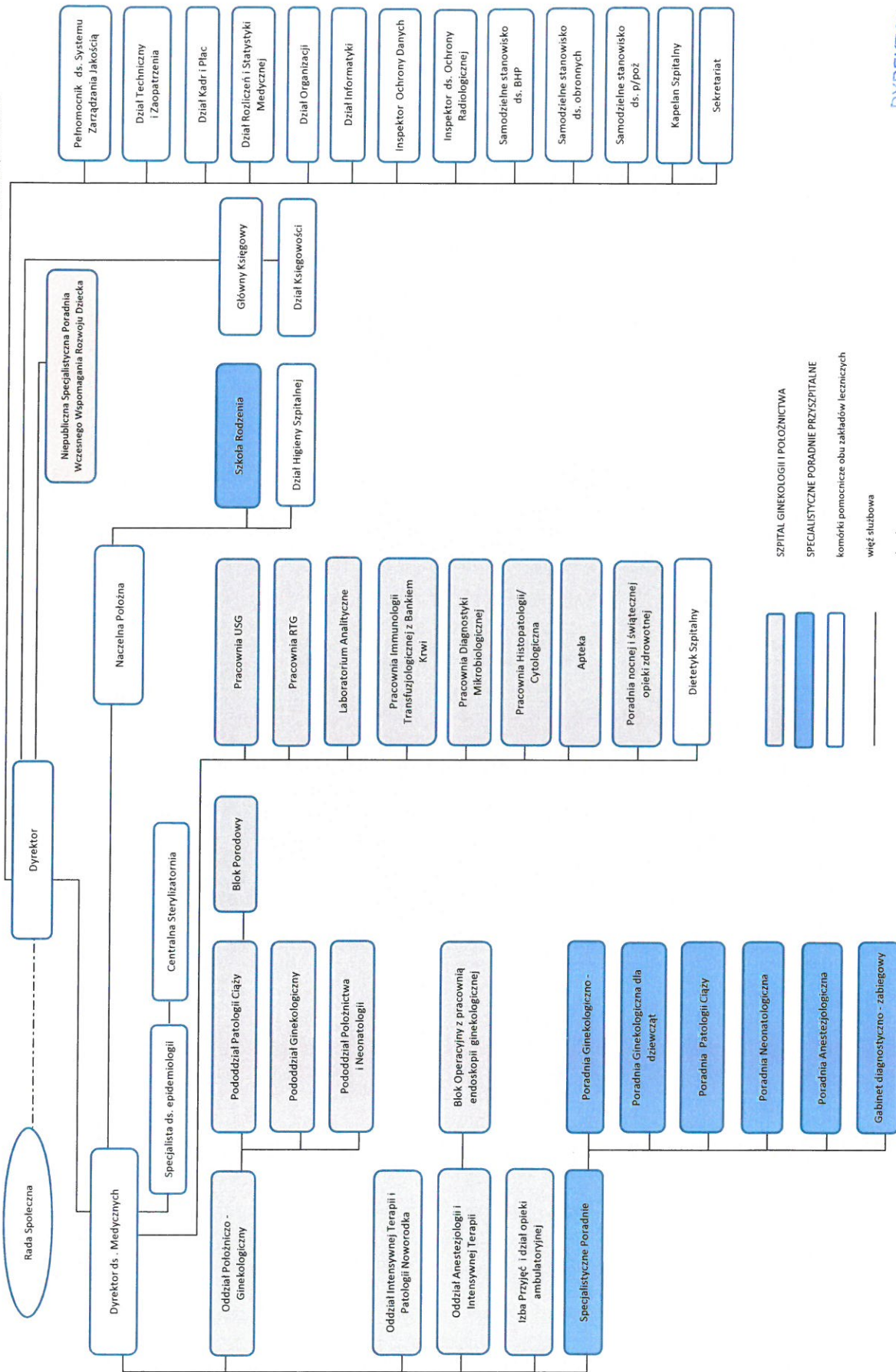
W celu zapewnienia właściwej organizacji i warunków udzielania świadczeń zdrowotnych i dostosowania uregulowań wewnętrznych do aktualnie obowiązujących przepisów prawa w Regulaminie Organizacyjnym Specjalistycznego Szpitala Ginekologiczno - Położniczego im. E. Biernackiego w Wałbrzychu wprowadza się następujące zmiany:

1. W § 18 w ust. 1 pkt 3 lit. c otrzymuje następujące brzmienie:
c) *Pracownia Immunologii Transfuzjologicznej z Bankiem Krwi (PI)*;
2. W § 27 ust. 6 pkt 3 wyrazy „Pracownia Serologiczna” zastępuje się wyrazami „Pracownia Immunologii Transfuzjologicznej z Bankiem Krwi”;
3. Załącznik nr 1 do Regulaminu Organizacyjnego otrzymuje brzmienie określone w załączniku nr 1 do niniejszego Aneksu.

§ 2

Aneks wchodzi w życie z dniem 27 stycznia 2020 r.

DYREKTOR
Specjalistycznego Szpitala Ginekologiczno - Położniczego
im. E. Biernackiego w Wałbrzychu
E. P.
mgr Elżbieta Ponczkowska



SZPITAL GINEKOLOGII I POLOZNICTWA
 SPECJALISTYCZNE PORADNIE PRZSZPITALNE
 komórki pomocnicze obu zakładów leczniczych
 wież słuźbowa
 doradcy